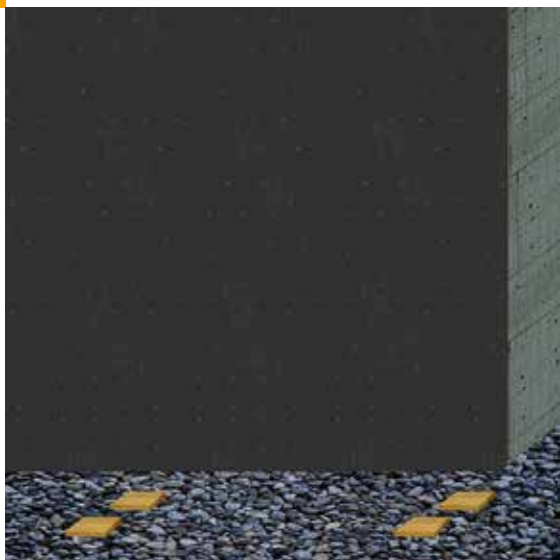


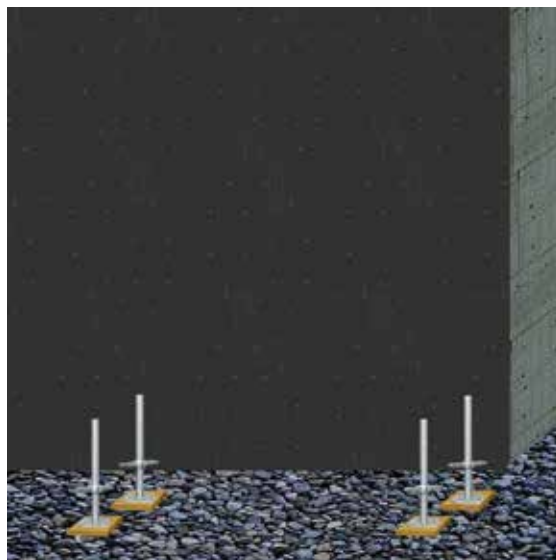
# PROCEDIMIENTO DE ARMADO

## Andamio Multidireccional Multi-Front



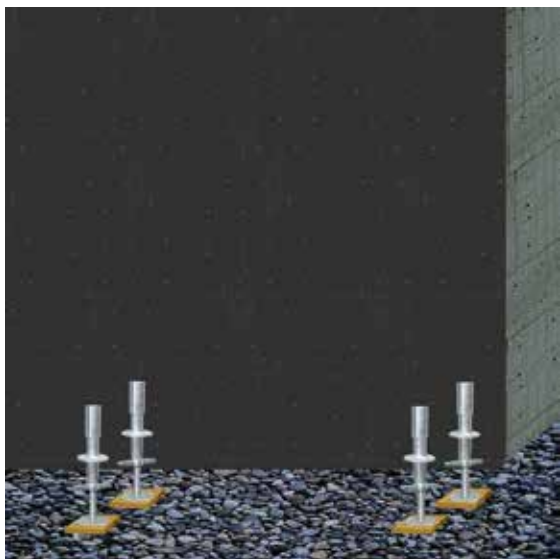
### PASO N°1

Una adecuada preparación del terreno asegura un correcto montaje del andamio.  
En caso de ser necesario se deberá utilizar bases de madera, para lograr una buena distribución de la carga que ejerza el andamio sobre la superficie de instalación.



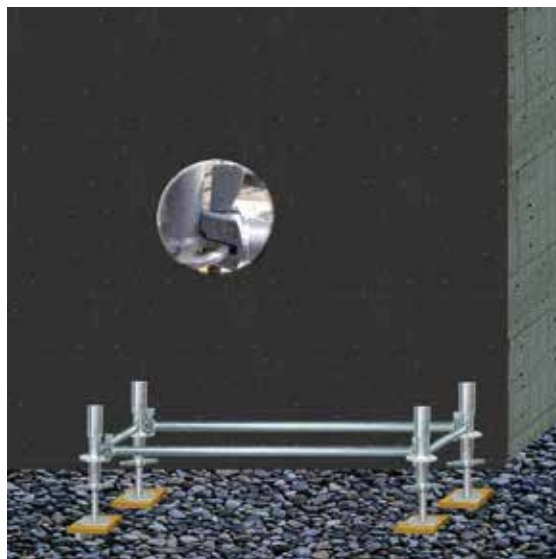
### PASO N°2

Sobre las bases de madera se instalarán los niveladores, que permiten suplir las diferencias de nivel, del terreno.



### PASO N°3

Introducir las bases de inicio en los niveladores.

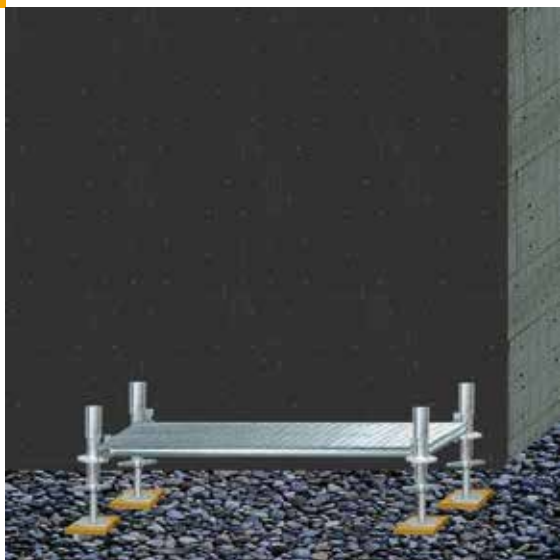


### PASO N°4

Conectar las bases de inicio, mediante cabezales y horizontales. Se deben usar las perforaciones pequeñas del disco de unión, para lograr ángulos rectos.  
Una vez alineada y cuadrada la base del andamio, se nivela partiendo por el punto más alto.

# PROCEDIMIENTO DE ARMADO

## Andamio Multidireccional Multi-Front



### PASO N°5

Colocar las plataformas metálicas para terminar de cuadrar la base.



### PASO N°6

Insertar las verticales para la construcción del nivel siguiente.



### PASO N°7

Las verticales se conectan mediante cabezales y horizontales.



### PASO N°8

Montar las uniones horizontales como barandas de protección, quedando una baranda a 1 mt. de altura y la otra a 0.5 mt. sobre el nivel de la plataforma metálica.

# PROCEDIMIENTO DE ARMADO

## Andamio Multidireccional Multi-Front



### PASO N°9

Instalar las diagonales para el arriostamiento de las verticales.  
La colocación y distribución de las diagonales deberán ajustarse a planos entregados por el Departamento Técnico.



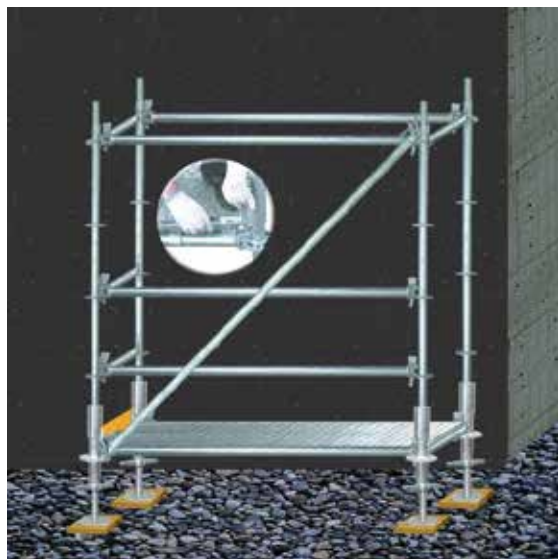
### PASO N°10

Al igual que en el paso N°8 se deben instalar para protección cabezales a modo de baranda, en todos los finales de cada nivel de andamios.



### PASO N°11

Asimismo instalar en los finales de cada nivel de andamios, un rodapié lateral.



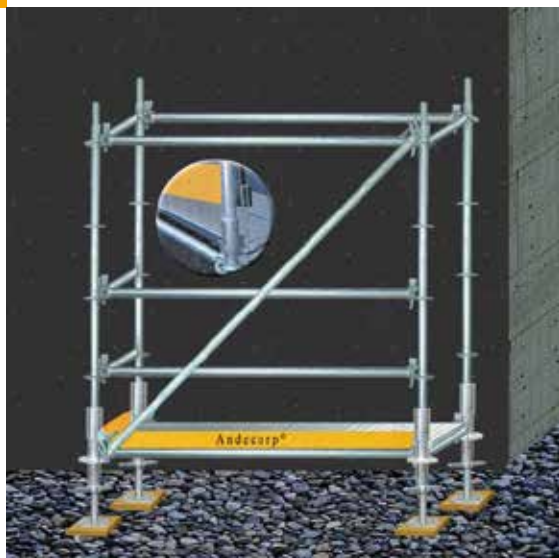
### PASO N°12

Las plataformas metálicas deberán asegurarse en todos los cabezales de apoyo, con un anclaje de plataforma.



# PROCEDIMIENTO DE ARMADO

## Andamio Multidireccional Multi-Front



### PASO N°13

El rodapié frontal cierra al perímetro de la plataforma de trabajo. Estos se insertan en los vástagos que tienen incorporados los anclajes de plataforma.



### PASO N°14

Finalmente se colocan según sea la necesidad, las plataformas metálicas o la plataforma de acceso en el caso de tratarse de una torre de acceso, para luego seguir con la instalación del nivel superior, del andamiaje.



### PASO N°15

Es necesario que la estructura sea anclada al muro. El anclaje al muro debe ser, al menos, cada dos cuerpos hacia arriba y cada tres cuerpos hacia los lados, dependiendo del caso. Los anclajes deben ser firmes y capaces de soportar cargas tanto hacia el interior como al exterior del edificio, a fin de evitar desplazamientos e inclinaciones.



### RECOMENDACIONES GENERALES

**Nota1:** Los trabajadores que circulen por los andamios deben utilizar arnes de seguridad amarrados, en lo posible, independientemente del andamio.

**Nota2:** En el momento del montaje y desmontaje del andamiaje, se debe evitar la circulación de personas ajenas a la operación, por esta zona, con el fin de evitar accidentes por la eventual caída de algún elemento.