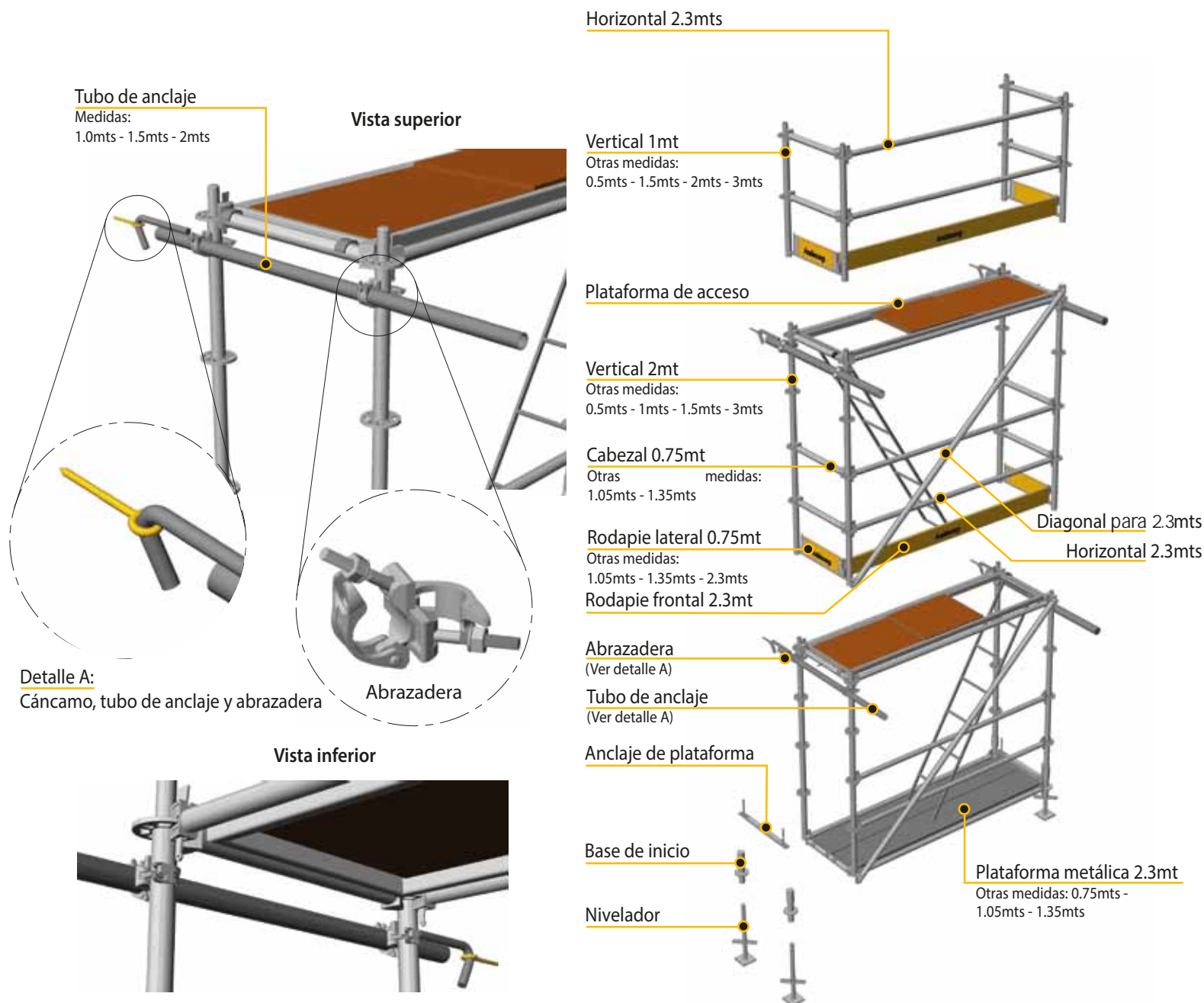


Sistema Multi-Front®



Especialmente diseñado para ser usado en centrales eléctricas, refinerías, astilleros, calderas, eventos, ferias, industria en general y Construcción.
Sistema modular fabricado en acero galvanizado.
Es un sistema versátil que se adapta fácilmente a todo tipo de estructuras.

Componentes Sistema Multi-Front®



Vertical 3,0 mts.

Alto (mm)	Diámetro (mm)	Peso (kg)	Código
3000	48	12,63	MVE300

Vertical 2,0 mts.

Alto (mm)	Diámetro (mm)	Peso (kg)	Código
2000	48	8,92	MVE200

Vertical 1,5 mts.

Alto (mm)	Diámetro (mm)	Peso (kg)	Código
1500	48	6,64	MVE150

Vertical 1,0 mts.

Alto (mm)	Diámetro (mm)	Peso (kg)	Código
1000	48	4,44	MVE100

Vertical 0,50 mts.

Alto (mm)	Diámetro (mm)	Peso (kg)	Código
500	48	2,54	MVE050



Base de Inicio 0,3 mts.

Alto (mm)	Diámetro (mm)	Peso (kg)	Código
300	60	1,64	MBI030

Horizontal 2,30 mts.

Largo (mm)	Diámetro (mm)	Peso (kg)	Código
2240	48	8,19	MHO230

Diagonal 2,30 mts.

Largo (mm)	Diámetro (mm)	Peso (kg)	Código
2965	48	11,03	MDI230

Diagonal 1,35 mts.

Largo (mm)	Diámetro (mm)	Peso (kg)	Código
1942	48	9,00	MDI135

Diagonal 1,05 mts.

Largo (mm)	Diámetro (mm)	Peso (kg)	Código
1380	48	7,31	MDI105



Cabezal 0,45 mts.

Largo (mm)	Diámetro (mm)	Peso (kg)	Código
450	48	2,95	MCA045

Cabezal 0,75 mts.

Largo (mm)	Diámetro (mm)	Peso (kg)	Código
600	48	3,11	MCA075

Cabezal 1,05 mts.

Largo (mm)	Diámetro (mm)	Peso (kg)	Código
900	48	4,00	MCA105

Cabezal 1,35 mts.

Largo (mm)	Diámetro (mm)	Peso (kg)	Código
1200	48	5,01	MCA135



Cabezal Escala

Largo (mm)	Diámetro (mm)	Peso (kg)	Código
1000	48	4,24	MCA001



Consola de Ensanche 0,30 mts.

Largo (mm)	Diámetro (mm)	Peso (kg)	Código
300	48	4,79	MCE030

Consola de Ensanche 0,60 mts.

Largo (mm)	Diámetro (mm)	Peso (kg)	Código
600	48	5,84	MCE060



Anclaje Plataforma 0,75 mts.

Largo (mm)	Peso (kg)	Código
600	1,2	MAP075

Anclaje Plataforma 1,05 mts.

Largo (mm)	Peso (kg)	Código
900	1,55	MAP105

Anclaje Plataforma 1,35 mts.

Largo (mm)	Peso (kg)	Código
1200	1,98	MAP135

Componentes Sistema Multi-Front®



Rodapie Lateral 0,75 mts.				
Alto (mm)	Ancho (mm)	Largo (mm)	Peso (kg)	Código
150	23	600	2,23	MRL075

Rodapie Lateral 1,05 mts.				
Alto (mm)	Ancho (mm)	Largo (mm)	Peso (kg)	Código
150	23	900	4,36	MRL105

Rodapie Lateral 1,35 mts.				
Alto (mm)	Ancho (mm)	Largo (mm)	Peso (kg)	Código
150	23	1200	5,61	MRL135

Rodapie Lateral 2,30 mts.				
Alto (mm)	Ancho (mm)	Largo (mm)	Peso (kg)	Código
150	23	2300	9,37	MRL230



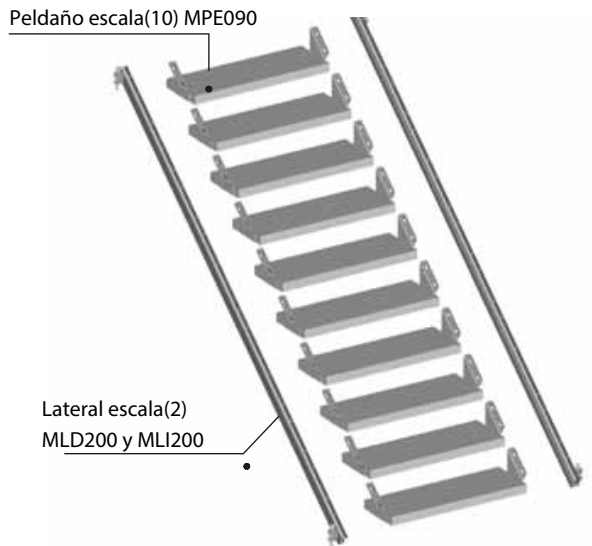
Rodapie Escala				
Alto (mm)	Ancho (mm)	Largo (mm)	Peso (kg)	Código
150	23	1000	5	MRE114



Adaptador Multifront - Front				
Alto (mm)	Ancho (mm)	Largo (mm)	Peso (kg)	Código
150	50	800	9,89	MAM075



Esquinero			
Ancho (mm)	Largo (mm)	Peso (kg)	Código
575	900	12,63	MES090



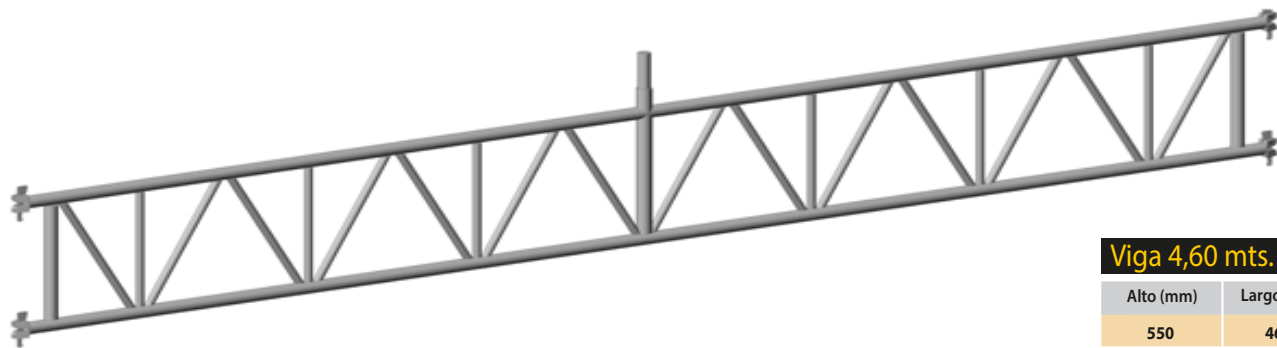
Peldaño escala		
Largo (mm)	Peso(kg)	Código
1145	8,44	MPE090

Lateral escala izquierdo 2,00 mts		
Largo (mm)	Peso(kg) unidad Lateral Escala	Código
2000	16,82	MLI200

Lateral escala derecho 2,00 mts		
Largo (mm)	Peso(kg) unidad Lateral Escala	Código
2000	16,82	MLD200



Roseta Ajustable 48 mm		
Diámetro (mm)	Peso (kg)	Código
118	1,03	MRA048

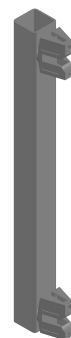


Viga 4,60 mts.			
Alto (mm)	Largo (mm)	Peso (kg)	Código
550	4600	53,41	MVI460



Escala aluminio			
Alto (mm)	Largo (mm)	Peso (kg)	Código
2000	2300	22,87	MEA200

Baranda lateral escala aluminio			
Alto (mm)	Largo (mm)	Peso (kg)	Código
1000	1200	.	MBE200



Rigidizador			
Alto (mm)	Ancho (mm)	Peso (kg)	Código
500	50	3,40	MRI050