

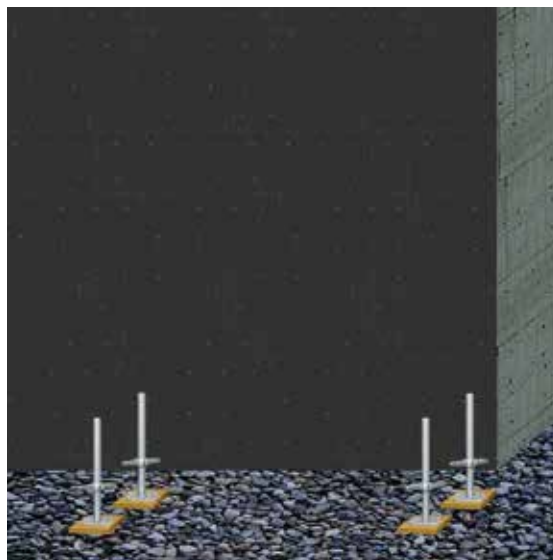
# PROCEDIMIENTO DE ARMADO

## Andamio de Fachada Front



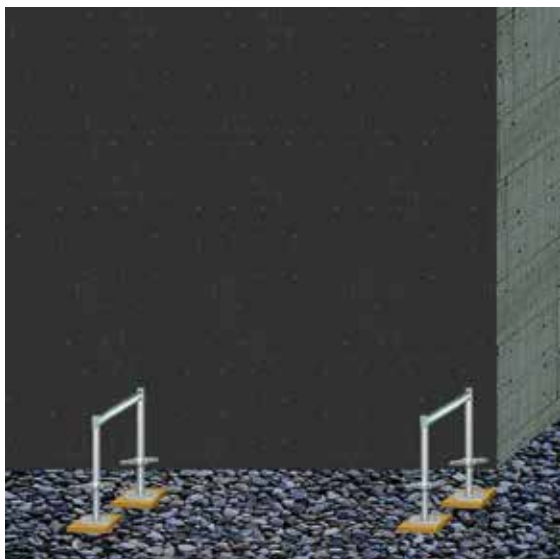
### PASO N°1

Una adecuada preparación del terreno asegura un correcto montaje del andamio.  
En caso de ser necesario se deberá utilizar bases de madera, para lograr una buena distribución de la carga que ejerza el andamio sobre la superficie de instalación.



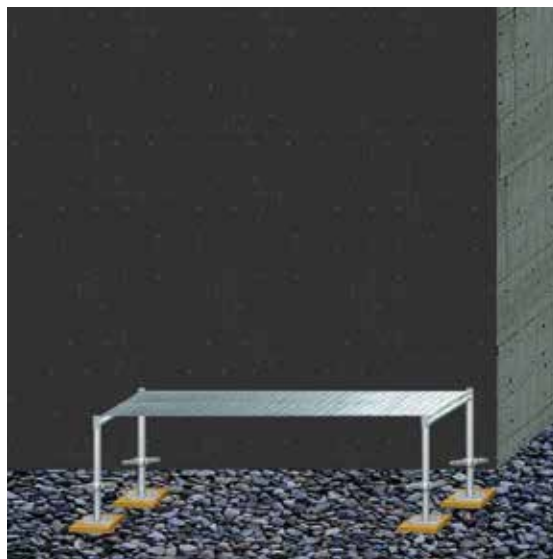
### PASO N°2

Sobre las bases de madera se instalarán los niveladores, que permiten suplir las diferencias de nivel, del terreno. Estos deberán instalarse de acuerdo a la longitud de las plataformas metálicas, a usar.



### PASO N°3

Introducir las bases de inicio en los niveladores, en el caso de querer instalar plataformas metálicas en el primer nivel. En caso contrario, seguir con el paso N°5.

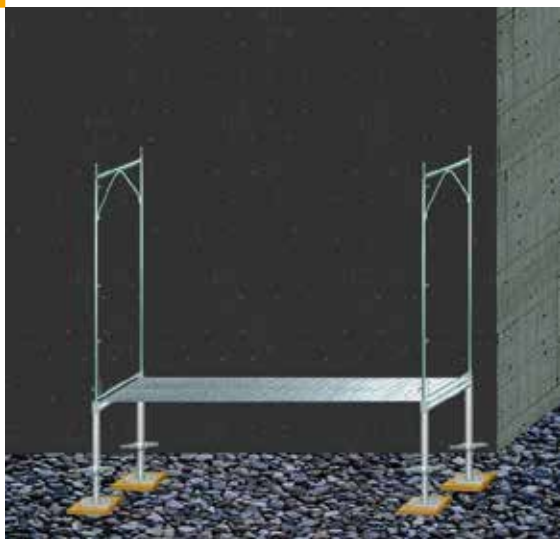


### PASO N°4

Colocar plataformas metálicas, si se requieren en el primer nivel.

# PROCEDIMIENTO DE ARMADO

## Andamio de Fachada Front



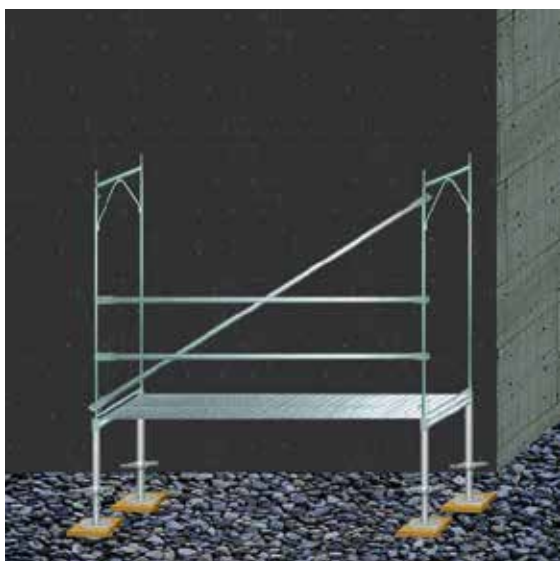
### PASO N°5

Introducir los marcos FRONT en los niveladores.



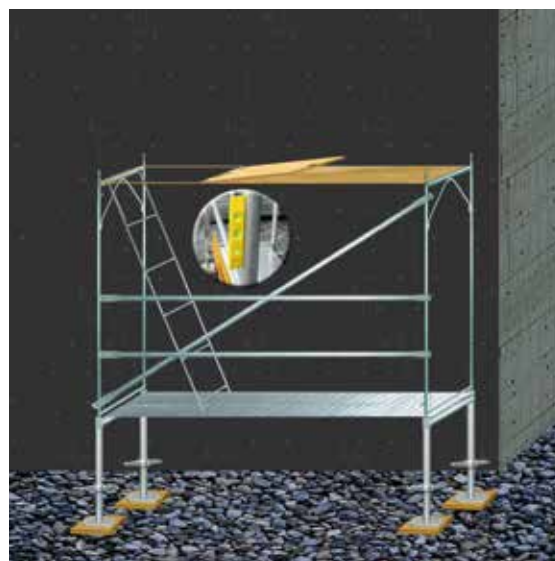
### PASO N°6

Instalar las diagonales para el arriostramiento de los marcos, en los pasadores incorporados en el marco de los andamios. Estas se debe colocar por el interior en la parte superior del marco y por fuera en la parte inferior del marco. La colocación y distribución de las diagonales deberán ajustarse a planos entregados por el departamento Técnico.



### PASO N°7

Los marcos FRONT se unen mediante la colocación de las horizontales, que se fijan con los pasadores de seguridad incorporados en el vertical exterior del marco FRONT. Estas quedan a 1 mt. de altura y 0.50 mt. del nivel de la plataforma metálica.

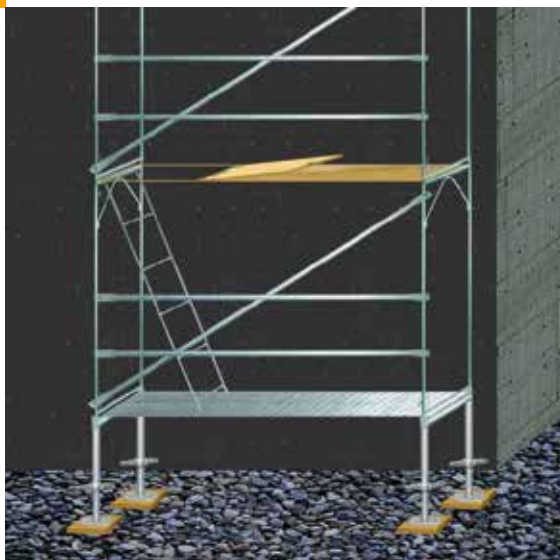


### PASO N°8

Finalmente se colocan según sea la necesidad, las plataformas metálicas o la plataforma de acceso con escala incorporada, en el caso de tratarse de una torre de acceso, para luego seguir con la instalación del nivel superior, del andamiaje. En este paso es importante el perfecto nivelado y aplomado del andamio.

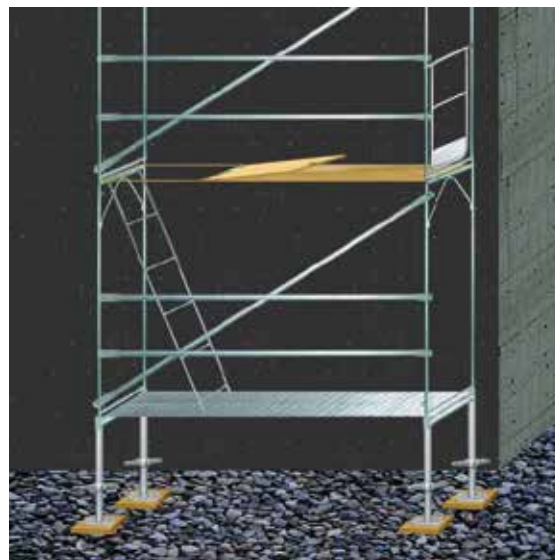
# PROCEDIMIENTO DE ARMADO

## Andamio de Fachada Front



### PASO N°9

Para la instalación de los niveles superiores se procede, insertando el marco del nivel superior en el marco inferior y el resto de los elementos de la misma forma indicada en los pasos anteriores, para el primer nivel de andamios.



### PASO N°10

En los niveles superiores se deben colocar en los términos de los niveles de andamio, barandas de término que tiene incorporados los rodapiés laterales, para entregar una máxima seguridad a los operarios.



### PASO N°11

El rodapié frontal cierra el perímetro de la plataforma de trabajo. Estos se insertan a partir del segundo nivel, en los vástagos que vienen incorporados en los cabezales inferiores de los marcos FRONT.



### PASO N°12

Es necesario que la estructura sea anclada al muro. El anclaje al muro debe ser, al menos, cada dos cuerpos hacia arriba y cada tres cuerpos hacia los lados, dependiendo del caso. Los anclajes deben ser firmes y capaces de soportar cargas tanto hacia el interior como al exterior del edificio, a fin de evitar desplazamientos e inclinaciones.



# PROCEDIMIENTO DE ARMADO

## Andamio de Fachada Front



### RECOMENDACIONES GENERALES

**Nota1:**

Los trabajadores que circulen por los andamios deben utilizar arnes de seguridad amarrados, en lo posible, independientemente del andamio.

**Nota2:**

En el momento del montaje y desmontaje del andamiaje, se debe evitar la circulación de personas ajenas a la operación por esta zona, con el fin de evitar accidentes por la eventual caída de algún elemento.