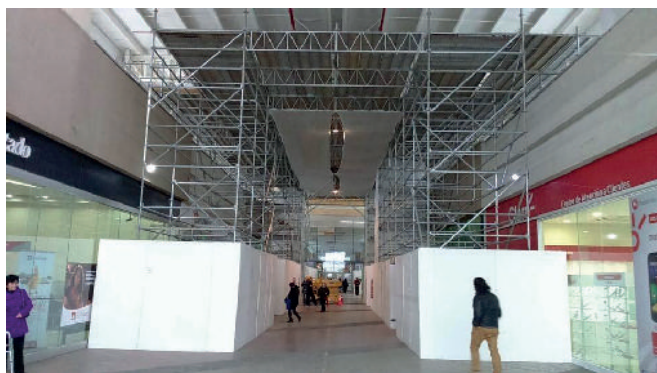




# ANDECORP

## SISTEMAS DE ANDAMIAJE

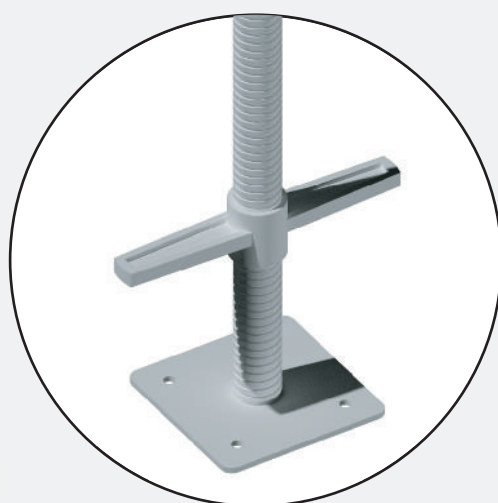
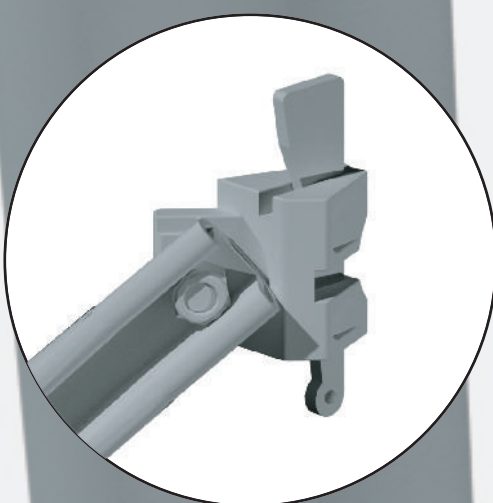
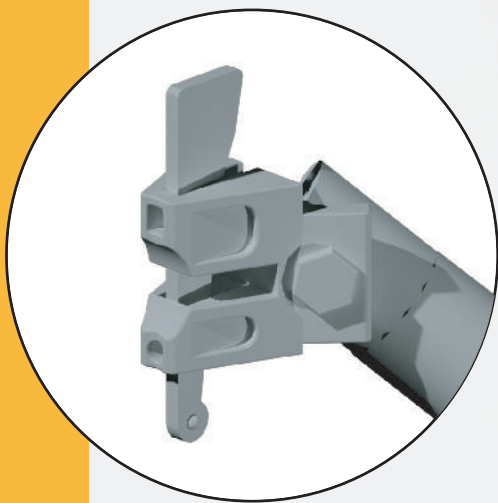


CERTIFICADA ISO 9001:2015  
[www.andecorp.cl](http://www.andecorp.cl)





**ANDECORP**



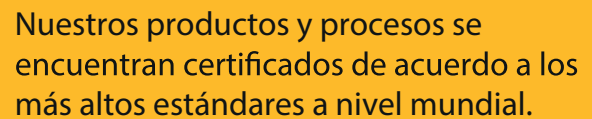
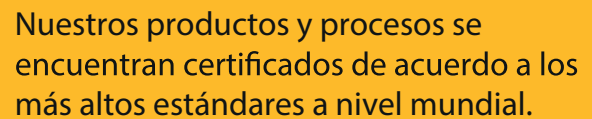


Andecorp SpA es una empresa orientada principalmente a la fabricación e importación de equipos de Andamiaje y Apuntalamiento y que tiene como misión prestar servicios de arriendo y/o venta, de los mismos, a empresas constructoras, empresas de montaje industrial, empresas mineras, montajes de eventos y otras relacionadas con el trabajo en altura, en el mercado nacional y extranjero.

Nuestra empresa considera como parte fundamental de su negocio y asume como compromiso respecto a la calidad, cinco aspectos a considerar:

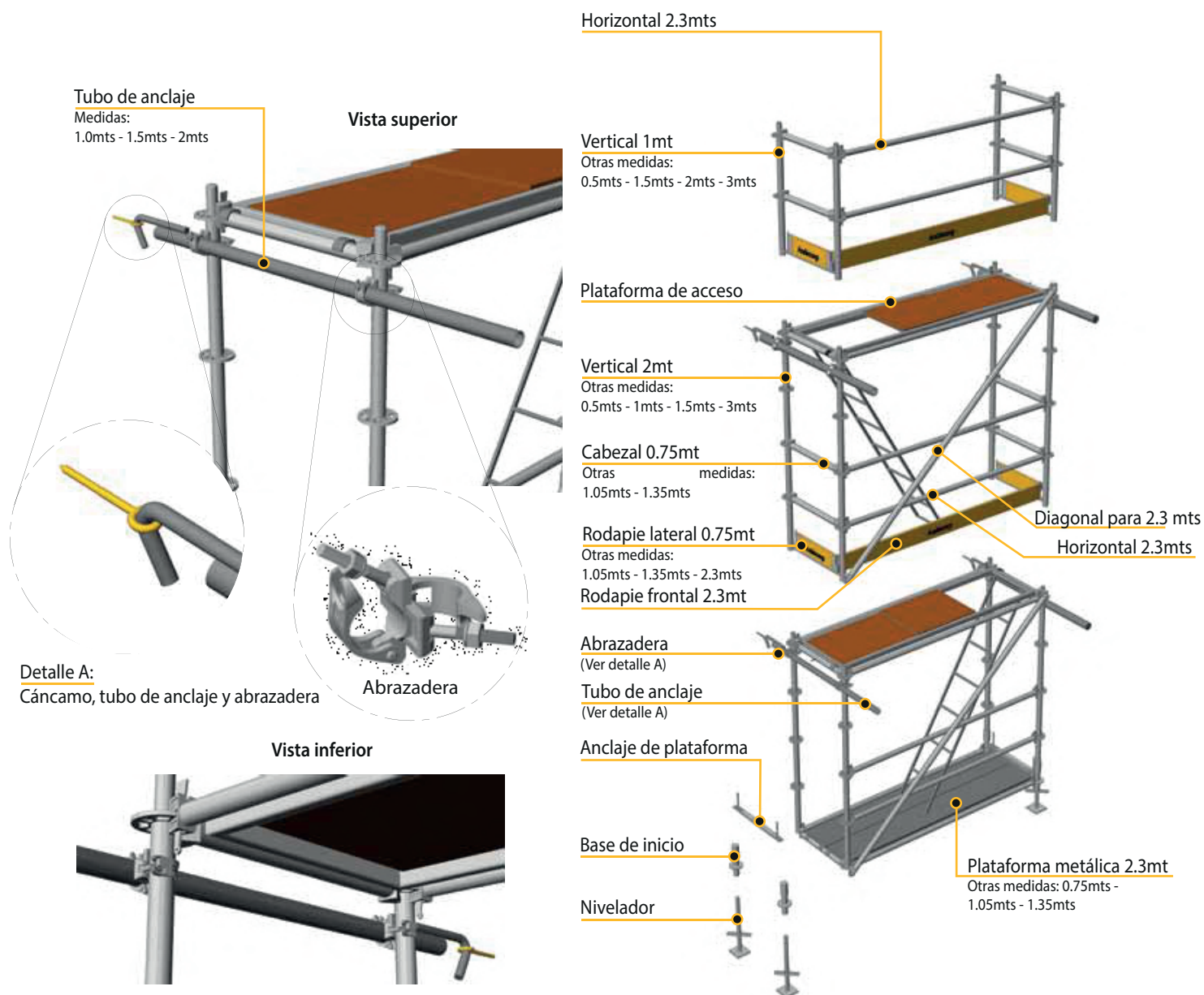
- 1.- La permanente preocupación por fabricar nuestros productos con las mejores materias primas, insumos y productos de terminación.
- 2.- Que todos nuestros productos cumplan con los estándares de certificación que exigen las Normas Chilenas vigentes, para los sistemas de andamiajes. Que sean certificados por instituciones externas especialmente calificadas. Esto nos permite entregar al mercado productos de la más alta calidad, caracterizados por su resistencia, durabilidad y máxima seguridad.
- 3.- La capacitación y la motivación de los recursos humanos, para que se involucren de mejor manera en el proceso productivo y así poder cumplir con los requisitos de fabricación que nos permitan llevar a cabo los objetivos propuestos.
- 4.- Mejorar continuamente los procesos de producción, en cuanto a gestión, procesos y asignación eficaz de funciones, recursos y responsabilidad, al personal de Andecorp SPA, mediante el establecimiento y control de indicadores de calidad.
- 5.- Procurar y Asegurar el cumplimiento de todos los requisitos legales, aplicables a las operaciones de la empresa.

El cumplimiento de estos cinco aspectos tiene como finalidad: brindar y consolidar en nuestros clientes la confianza, de que nuestro servicio y nuestros productos, cumplan con los requisitos por ellos esperados, entregándoles máxima seguridad para el cumplimiento de sus objetivos.





# Sistema Multi-Front®



Especialmente diseñado para ser usado en centrales eléctricas, refinerías, astilleros, calderas, eventos, ferias, industria en general y Construcción.  
Sistema modular fabricado en acero galvanizado.  
Es un sistema versátil que se adapta fácilmente a todo tipo de estructuras.



# COMPONENTES SISTEMA MULTI-FRONT



## Base de Inicio 0.30 mts

Alto (mm)	Diámetro (mm)	Peso (kg)	Código
300	60	1.64	MBI030



Roseta

## Vertical 3.0 mts (6 rosetas)

Alto (mm)	Diámetro (mm)	Peso (kg)	Código
3000	48	12.63	MVE300

## Vertical 2.0 mts (4 Rosetas)

Alto (mm)	Diámetro (mm)	Peso (kg)	Código
2000	48	8.92	MVE200

## Vertical 1.50 mts (3 rosetas)

Alto (mm)	Diámetro (mm)	Peso (kg)	Código
1500	48	6.64	MVE150

## Vertical 1.0 mts (2 rosetas)

Alto (mm)	Diámetro (mm)	Peso (kg)	Código
1000	48	4.44	MVE100

## Vertical 1.0 mts (4 rosetas)

Alto (mm)	Diámetro (mm)	Peso (kg)	Código
1000	48	4.44	MVE100B

## Vertical 0.50 mts (1 roseta)

Alto (mm)	Diámetro (mm)	Peso (kg)	Código
500	48	2.54	MVE050

## MHO230



## Horizontal 2.30 mts

Largo (mm)	Diámetro (mm)	Peso (kg)	Código
2240	48	8.19	MHO230

## Viga 2.30 mts

Largo (mm)	Diámetro (mm)	Peso (kg)	Código
2240	48	13	MVI230

## Anclaje Plataforma 0.75 mts

Largo (mm)	Peso (kg)	Código
695	1.20	MAP075

## Anclaje Plataforma 1.05 mts

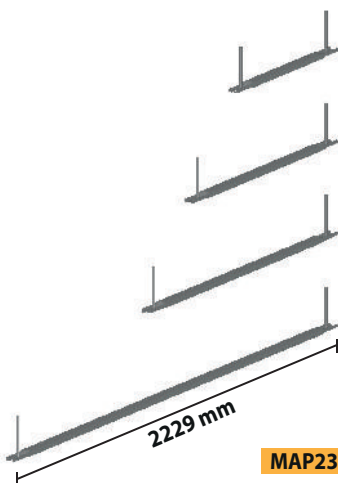
Largo (mm)	Peso (kg)	Código
995	1.55	MAP105

## Anclaje Plataforma 1.35 mts

Largo (mm)	Peso (kg)	Código
1295	1.98	MAP135

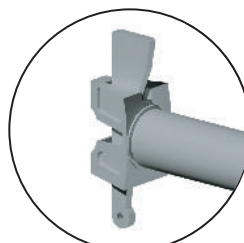
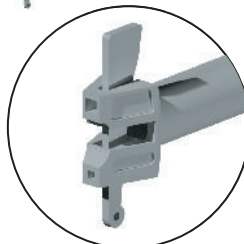
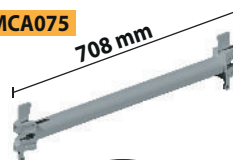
## Anclaje Plataforma 2.30 mts

Largo (mm)	Peso (kg)	Código
2229	3.40	MAP230



MAP230

## MCA075



## Cabezal 0.45 mts

Largo (mm)	Diámetro (mm)	Peso (kg)	Código
408	48	2.95	MCA045

## Cabezal 0.75mts

Largo (mm)	Diámetro (mm)	Peso (kg)	Código
708	48	3.11	MCA075

## Cabezal 0.70mts

Largo (mm)	Diámetro (mm)	Peso (kg)	Código
647	48	3.00	MCA070

## Cabezal 1.05 mts

Largo (mm)	Diámetro (mm)	Peso (kg)	Código
1008	48	4.00	MCA105

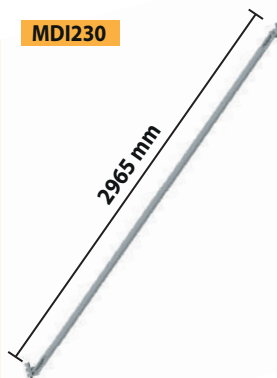
## Cabezal 1.35 mts

Largo (mm)	Diámetro (mm)	Peso (kg)	Código
1308	48	5.01	MCA135

## Cabezal Escala

Largo (mm)	Diámetro (mm)	Peso (kg)	Código
1097	48	4.24	MCA001

## MDI230



## Diagonal p/ Horizontal 2.30 mts (4 rosetas)

Largo (mm)	Diámetro (mm)	Peso (kg)	Código
2965	48	11.03	MDI230

## Diagonal p/ Cabezal 1.35 mts (4 Rosetas)

Largo (mm)	Diámetro (mm)	Peso (kg)	Código
1942	48	9.00	MDI135

## Diagonal p/ Cabezal 1.05 mts (4 rosetas)

Largo (mm)	Diámetro (mm)	Peso (kg)	Código
1380	48	7.31	MDI105

## Diagonal p/ Cabezal 1.14 mts (4 rosetas)

Largo (mm)	Diámetro (mm)	Peso (kg)	Código
2260	48	8.70	MDE114

## Diagonal p/ Cabezal 0.45 mts (2 rosetas)

Largo (mm)	Diámetro (mm)	Peso (kg)	Código
1066	48	4.00	MDI045

## Diagonal p/ Cabezal 0.75 mts (4 rosetas)

Largo (mm)	Diámetro (mm)	Peso (kg)	Código
2110	48	4.15	MDI075

## Diagonal p/ Horizontal 2.30 mts (2 rosetas)

Largo (mm)	Diámetro (mm)	Peso (kg)	Código
2385	48	9.30	MDI230B

## Diagonal corta p/ Cabezal 1.05 mts (2 rosetas)

Largo (mm)	Diámetro (mm)	Peso (kg)	Código
1380	48	7.37	MDIC105

## Diagonal corta p/ Cabezal 1.05 mts (3 rosetas)

Largo (mm)	Diámetro (mm)	Peso (kg)	Código
1765	48	9.00	MDIC105B

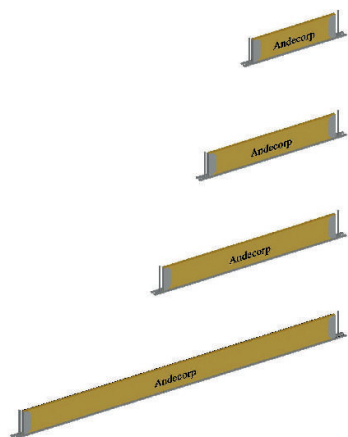
## Diagonal p/ Cabezal 1.35 mts (3 rosetas)

Largo (mm)	Diámetro (mm)	Peso (kg)	Código
1942	48	7.74	MDIC135





## COMPONENTES SISTEMA MULTI-FRONT



### Rodapie Lateral 0,75 mts

Alto (mm)	Ancho (mm)	Largo (mm)	Peso (kg)	Código
150	23	600	2,23	MRL075

### Rodapie Lateral 1,05 mts

Alto (mm)	Ancho (mm)	Largo (mm)	Peso (kg)	Código
150	23	900	4,36	MRL105

### Rodapie Lateral 1,35 mts

Alto (mm)	Ancho (mm)	Largo (mm)	Peso (kg)	Código
150	23	1200	5,61	MRL135

### Rodapie Lateral 2,30 mts

Alto (mm)	Ancho (mm)	Largo (mm)	Peso (kg)	Código
150	23	2300	9,37	MRL230



### Soporte de Rodapiés

Alto (mm)	Ancho (mm)	Peso (kg)	Código
170	112	0,53	MRF230



### Rodapie Frontal Anclaje de Plataforma 0,75 mts

Alto (mm)	Ancho (mm)	Largo (mm)	Peso (kg)	Código
150	23	555	1,98	MRF075

### Rodapie Frontal Anclaje de Plataforma 1,05 mts

Alto (mm)	Ancho (mm)	Largo (mm)	Peso (kg)	Código
150	23	855	2,48	MRF105

### Rodapie Frontal Anclaje de Plataforma 1,35 mts

Alto (mm)	Ancho (mm)	Largo (mm)	Peso (kg)	Código
150	23	1155	3,10	MRF135



### Consola de Ensanche 0,30 mts.

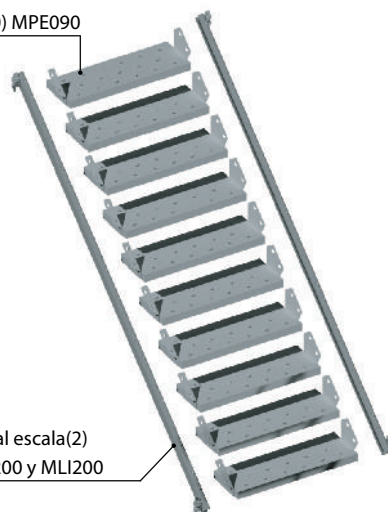
Largo (mm)	Diámetro (mm)	Peso (kg)	Código
300	48	4,79	MCE030



### Consola de Ensanche 0,60 mts.

Largo (mm)	Diámetro (mm)	Peso (kg)	Código
600	48	5,84	MCE060

Peldaño escala(10) MPE090



### Peldaño escala

Largo (mm)	Peso(kg)	Código
1145	8,44	MPE090

### Lateral escala izquierdo 2,00 mts

Largo (mm)	Peso(kg) unidad Lateral Escala	Código
3130	16,82	MLI200

### Lateral escala derecho 2,00 mts

Largo (mm)	Peso(kg) unidad Lateral Escala	Código
3130	16,82	MLD200

### Lateral escala izquierdo 1,00 mts

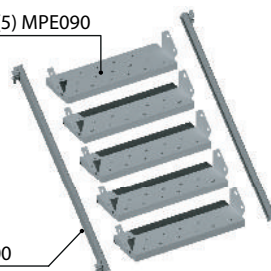
Largo (mm)	Peso(kg) unidad Lateral Escala	Código
1618	9,09	MLI100

### Lateral escala derecho 1,00 mts

Largo (mm)	Peso(kg) unidad Lateral Escala	Código
1618	9,09	MLD100

Lateral escala(2)  
MLD200 y MLI200

Peldaño escala(5) MPE090

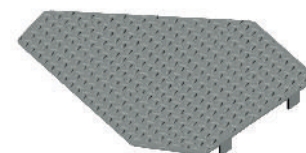


Lateral escala(2)  
MLD100 y MLI100



### Rodapie Escala

Alto (mm)	Ancho (mm)	Largo (mm)	Peso (kg)	Código
150	23	1000	5,00	MRE114

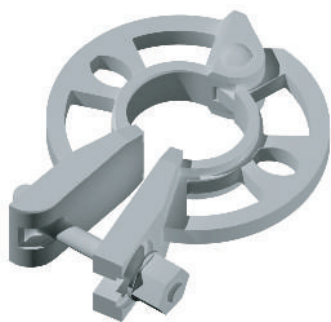


### Esquinero

Ancho (mm)	Largo (mm)	Peso (kg)	Código
575	900	12,63	MES090



## COMPONENTES SISTEMA MULTI-FRONT



**Roseta Ajustable 48 mm**

Diámetro (mm)	Peso (kg)	Código
118	1.03	MRA048



**Viga 4,60 mts.**

Alto (mm)	Largo (mm)	Peso (kg)	Código
550	4600	53.41	MVI460



**Escala aluminio**

Alto (mm)	Largo (mm)	Peso (kg)	Código
2000	2300	22.87	MEA200

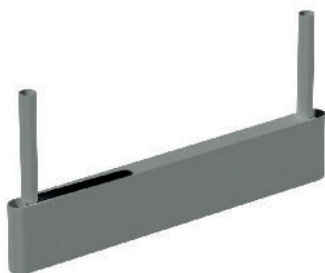
**Baranda lateral escala aluminio**

Alto (mm)	Largo (mm)	Peso (kg)	Código
1000	1200	3.94	MBE200



**Soporte Nivelador**

Alto (mm)	Ancho (mm)	Peso (kg)	Código
200	500	1.89	MSN020



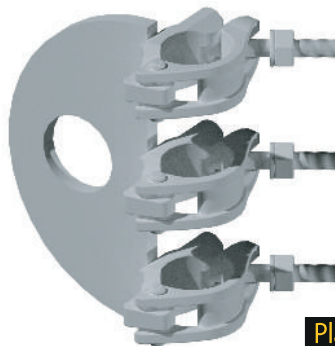
**Adaptador Multifront - Front**

Alto (mm)	Ancho (mm)	Largo (mm)	Peso (kg)	Código
150	50	800	9.89	MAM075



**Rigidizador**

Alto (mm)	Ancho (mm)	Peso (kg)	Código
500	50	3.40	MRI050



**Placa de Izaje**

Alto (mm)	Ancho (mm)	Peso (kg)	Código
200	100	2.83	MPI020



**Abrazadera con calce**

Alto (mm)	Ancho (mm)	Largo (mm)	Peso (kg)	Código
150	50	800	9.89	MAM075





## COMPONENTES SISTEMA MULTI-FRONT



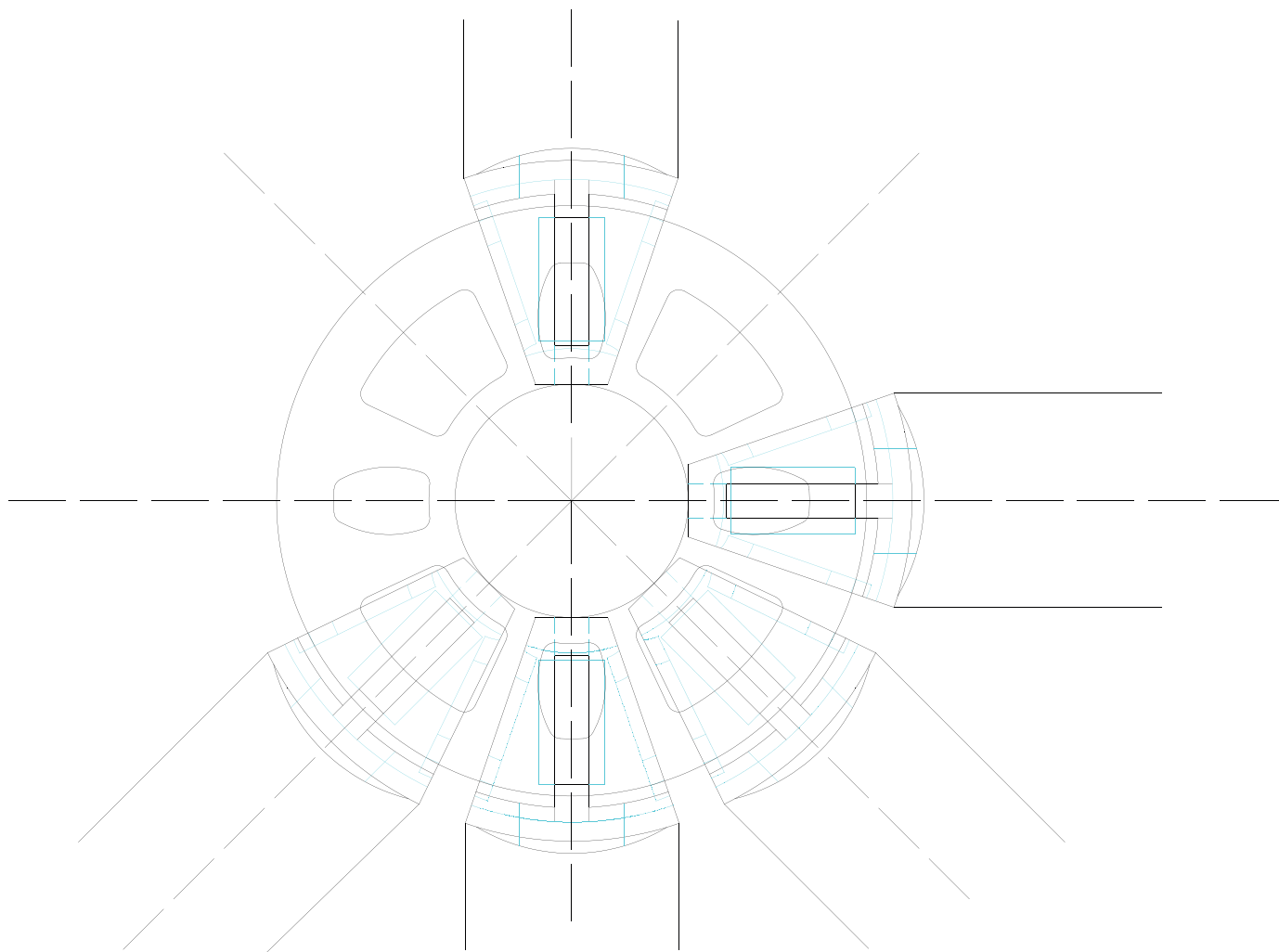
**Escuadra de Muro Multi-Front**

Alto (mm)	Ancho (mm)	Largo (mm)	Peso (kg)	Código
1400	80	1044	32.87	MEM075

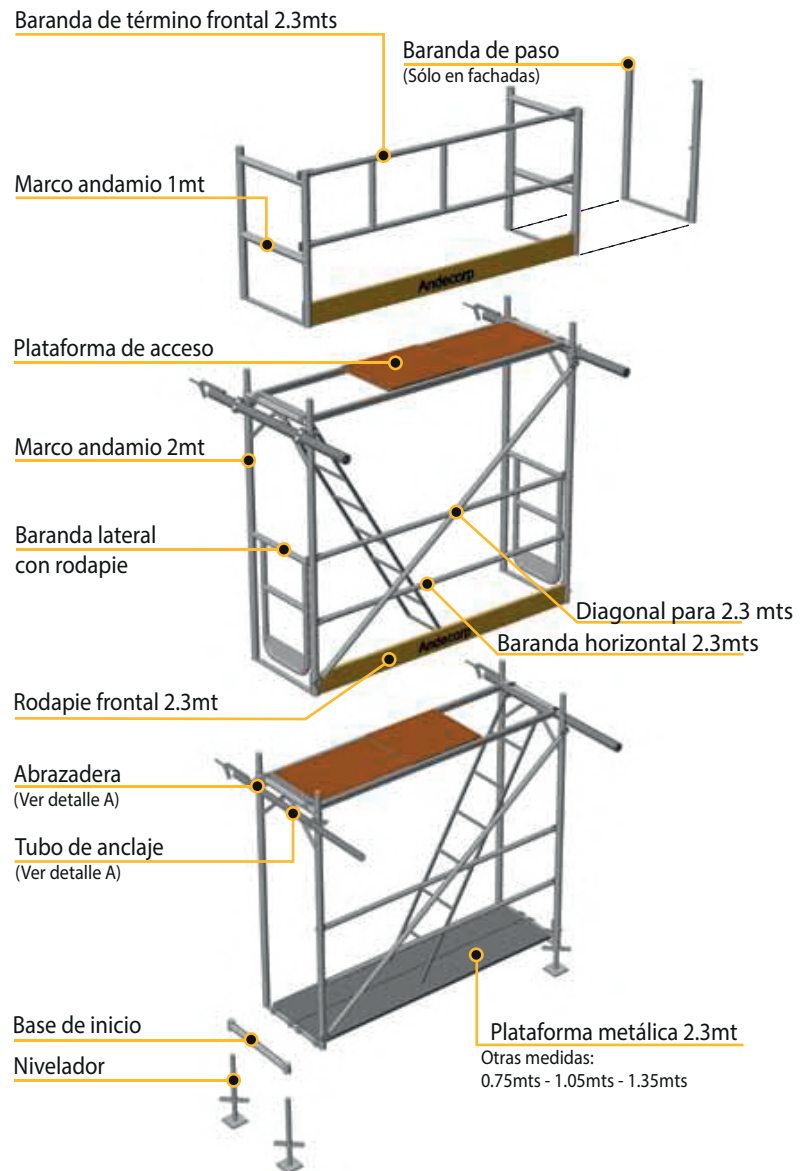


**Nivelador Articulado**

Alto (mm)	Ancho (mm)	Largo (mm)	Peso (kg)	Código
750	150	150	4.50	MNI050



# Sistema Front®



Especialmente diseñado para obras civiles que requieran trabajos en superficies rectangulares.  
Sistema fabricado en acero galvanizado.  
Simple y rápido de montar proveyendo una superficie de trabajo nivelada, segura y de una gran versatilidad.



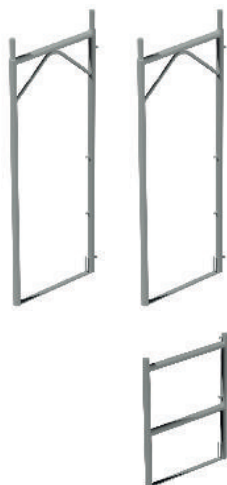


# COMPONENTES SISTEMA FRONT



## Base de Inicio

Largo (mm)	Peso (kg)	Código
700	2,5	FBI070



## Marco Front 2,0 mts.

Alto (mm)	Peso (kg)	Código
2000	18,48	FMA200

## Marco Front 1,0 mts.

Alto (mm)	Peso (kg)	Código
1000	10,45	FMA100



## Consola Ensanche 0,60 mts.

Largo (mm)	Peso (kg)	Código
600	6,37	FCE060

## Consola Ensanche 0,30 mts.

Largo (mm)	Peso (kg)	Código
300	4,13	FCE030



## Diagonal Front 1.05 mts

Largo (mm)	Peso (kg)	Código
2119	3,75	FDI105

## Diagonal Front 1.35 mts

Largo (mm)	Peso (kg)	Código
2289	4,00	FDI135

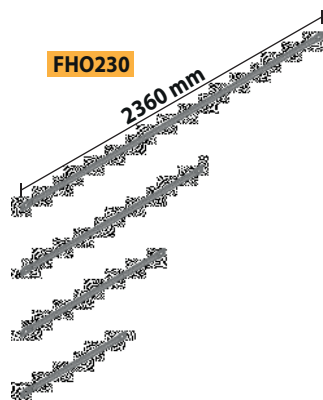
## Diagonal Front 2.30 mts

Largo (mm)	Peso (kg)	Código
2970	5,09	FDI230



## Escuadra de Muro

Alto (mm)	Largo (mm)	Peso (kg)	Código
1400	1044	32,87	FEM070



FHO230

2360 mm

## Horizontal 2,30 mts

Largo (mm)	Peso (kg)	Código
2360	4,03	FHO230

## Horizontal 1,35 mts

Largo (mm)	Peso (kg)	Código
1426	2,38	FHO135

## Horizontal 1,05 mts

Largo (mm)	Peso (kg)	Código
1126	1,86	FHO105

## Horizontal 0,75 mts

Largo (mm)	Peso (kg)	Código
826	1,04	FHO075



## Baranda Lateral con Rodapie

Alto (mm)	Largo (mm)	Peso (kg)	Código
1000	600	5,11	FBL070



## Baranda Lateral sin Rodapie

Alto (mm)	Largo (mm)	Peso (kg)	Código
1000	600	3,34	FBL070



## Rodapie Lateral Front 0.70 mts

Alto (mm)	Largo (mm)	Peso (kg)	Código
530	610	1,90	FBL070



## Baranda de Paso

Alto (mm)	Largo (mm)	Peso (kg)	Código
1000	700	7,29	FBP070

## Baranda de Paso L

Alto (mm)	Largo (mm)	Peso (kg)	Código
1000	700	4,6	FBPL070



## Baranda de Término Frontal

Alto (mm)	Largo (mm)	Peso (kg)	Código
500	2300	9,93	FBT230



## Vertical Front

Alto (mm)	Peso (kg)	Código
1000	4,07	FVE100



## COMPONENTES COMUNES



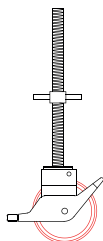
### Nivelador

Alto (mm)	Diámetro (pulg.)	Peso (kg)	Código
600	1 1/4"	5,29	CNI060



### Rueda Giratoria con Freno

Diámetro (pulg.)	Peso (kg)	Código
8"	4,14	CRG008



### Rueda Niveladora

Diámetro (pulg.)	Peso (kg)	Código
8"	6,30	CRN050



### Plataforma de Acceso 1.35 mts

Ancho (mm)	Largo (mm)	Peso (kg)	Código
600	1286	13,92	CPA135



### Escalerilla 1.35 mts

Ancho (mm)	Largo (mm)	Peso (kg)	Código
400	1960	6,15	CES135



### Plataforma Metálica 2,30 mts.

Ancho (mm)	Largo (mm)	Peso (kg)	Código
300	2220	16,24	CPM230

### Plataforma Metálica 1,35 mts.

Ancho (mm)	Largo (mm)	Peso (kg)	Código
300	1290	10,47	CPM135

### Plataforma Metálica 1,05 mts.

Ancho (mm)	Largo (mm)	Peso (kg)	Código
300	990	8,42	CPM105

### Plataforma Metálica 0,75 mts.

Ancho (mm)	Largo (mm)	Peso (kg)	Código
300	690	6,23	CPM075

### Plataforma Metálica 0,45 mts.

Ancho (mm)	Largo (mm)	Peso (kg)	Código
300	386	4,24	CPM045

### Plataforma Metálica 0,70 mts.

Ancho (mm)	Largo (mm)	Peso (kg)	Código
300	625	6,23	CPM070

### Plataforma Metálica 1,14 mts.

Ancho (mm)	Largo (mm)	Peso (kg)	Código
300	1075	10,80	CPM114

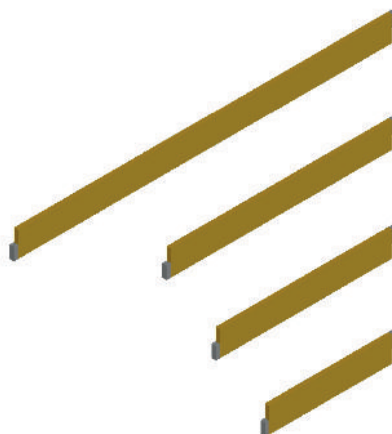


### Plataforma de Acceso Acero 2,30 mts.

Ancho (mm)	Largo (mm)	Peso (kg)	Código
600	2300	28,89	CPA230

### Plataforma de Acceso Aluminio 2,30 mts.

Ancho (mm)	Largo (mm)	Peso (kg)	Código
600	2300	24,00	CAA230



### Rodapie Frontal 2,30 mts.

Largo (mm)	Peso (kg)	Código
2300	5,0	CRF230

### Rodapie Frontal 1,35 mts.

Largo (mm)	Peso (kg)	Código
1200	3,29	CRF135

### Rodapie Frontal 1,05 mts.

Largo (mm)	Peso (kg)	Código
900	2,48	CRF105

### Rodapie Frontal 0,75 mts.

Largo (mm)	Peso (kg)	Código
600	1,98	CRF075



### Diagonal de Apoyo 3.00 mts

Largo (mm)	Diámetro (mm)	Peso (kg)	Código
300	48	9,69	CDA300

### Diagonal de Apoyo 6.00 mts

Ancho (mm)	Largo (mm)	Peso (kg)	Código
600	48	19,38	CDA600



### Tubo de Anclaje 0,5 mts.

Largo (mm)	Peso (kg)	Código
500	1,5	CTA050

### Tubo de Anclaje 1,0 mts.

Largo (mm)	Peso (kg)	Código
1000	2,95	CTA100

### Tubo de Anclaje 1,5 mts.

Largo (mm)	Peso (kg)	Código
1500	3,93	CTA150

### Tubo de Anclaje 2,0 mts.

Largo (mm)	Peso (kg)	Código
2000	5,47	CTA200





## COMPONENTES COMUNES



### Cancamo

Largo (mm)	Diámetro (pulg.)	Peso (kg)	Código
160	3/8"	0,14	CCA012

### Tarugo Plástico

Largo (mm)	Diámetro (pulg.)	Peso (kg)	Código
120	3/8"	0,04	CTP016

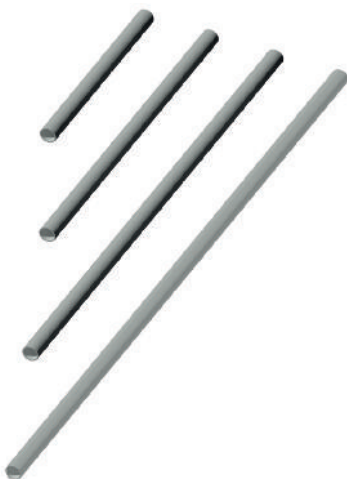


### Abrazadera Fija 48 mm

Diámetro (mm)	Peso (kg)	Código
48	1,06	CAF048

### Abrazadera Giratoria 48 mm

Diámetro (mm)	Peso (kg)	Código
48	1,21	CAF048



### Cañería de amarre 0.60 mts

Largo (mm)	Peso (kg)	Código
600	2.00	CCA060

### Cañería de amarre 1.00 mts

Largo (mm)	Peso (kg)	Código
1000	2.95	CCA100

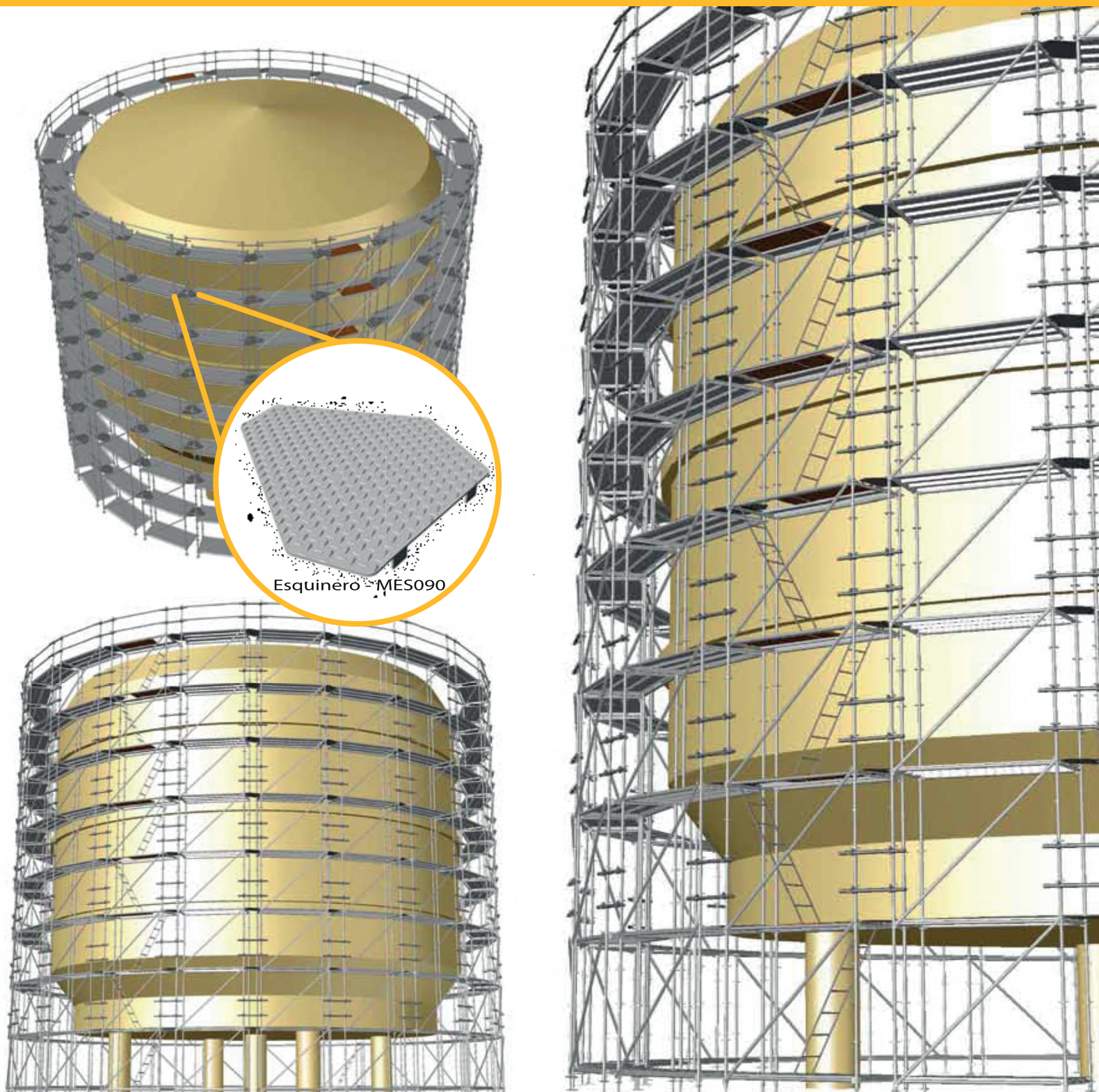
### Cañería de amarre 1.50 mts

Largo (mm)	Peso (kg)	Código
1500	3.93	CCA150

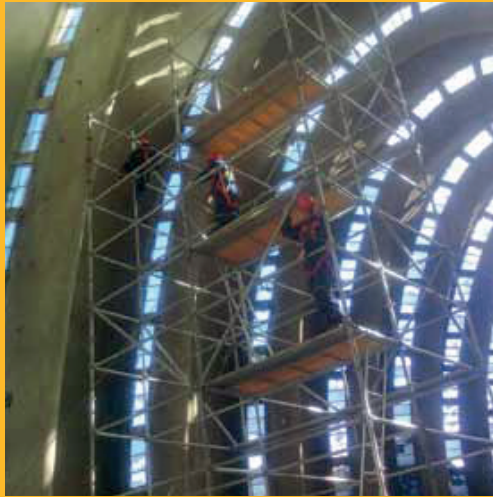
### Cañería de amarre 2.00 mts

Largo (mm)	Peso (kg)	Código
2000	5.47	CCA200

# Estanques















## Iquique

Oscar Bonilla 857  
Iquique - Chile  
Fono: (57) 241 4830

## Antofagasta

P. Aguirre Cerda 7309  
Barrio Industrial  
Antofagasta - Chile  
Fono: (55) 227 0781

## Puchuncaví

Ruta F30-E Salida s/n Lote B-1C  
Puchuncaví - Chile  
Fono: (9) 8551 6011

## Santiago

Carmen Gloria Quintana 141  
Quilicura  
Santiago - Chile  
Fono: (2) 2603 9091

## Talcahuano

Jaime Repullo 1555  
Parque Industrial Talcahuano  
Talcahuano - Chile  
Fono: (41) 259 6959

## Talca

*Próximamente*

## Puerto Montt

Inmaculada 941  
Puerto Montt - Chile  
Fono: (65) 234 7471



**Ventas@andecorp.cl**  
**www.andecorp.cl**